

# きらきら

2年学年だより



令和8年6月30日



## 暑い夏がやってきた！

本格的に夏の暑さがやってきました。子どもたちの中には、暑さで少し疲れ気味の子もいるようです。お子様と七夕のお話をしながら夜空を眺め、天の川探しや、星座探しなどをしてはいかがでしょうか。心が落ち着いて次の日も意欲が出てくると思います。

さて、1学期も残すところ19日となりました。生活科で育てた野菜も大きくなり、収穫できるようになってきました。6月には、町探検に行ったり、テニピン教室や水泳実習があったり、盛りだくさんな活動を楽しみながら、一生懸命取り組みました。子どもたちは、テニピン教室を終え、体育館が使える毎週月曜日に、テニピンを使って元気に遊んでいます。

夏休みまであと3週間。1学期のまとめをしっかりと、二学期につなげていきたいと思いますので、引き続き、ご理解とご協力をよろしくお願いいたします。

## 7月の学習予定

- 国語 あったらしいな、こんなもの  
夏がいっぱい  
ミリーのすてきなぼうし
- 算数 かさ  
買えますか？買えませんか？  
算数のじゅうけんきゅう
- 生活 めざせ野さい作り名人  
夏を楽しむくふうはどこ
- 図工 ふたりはなかよし
- 体育 かけっこ・リレーあそび  
文理ンピック



## 7月の行事

日	曜	行事予定
1	水	期末テスト 給食試食会 1.2年生
2	木	
3	金	
4	土	学祖 村崎サイ先生殉職の日
5	日	
6	月	七夕集会 
7	火	
8	水	集金日
9	木	
10	金	
11	土	
12	日	
13	月	児童朝会
14	火	
15	水	
16	木	
17	金	給食最終 大掃除 
18	土	終業式 下校バス(10:46)
19	日	学園創立記念日
20	月	海の日
21	火	
22	水	個人懇談①(12:30~)
23	木	個人懇談②(12:30~)
24	金	
25	土	(学校閉)
26	日	
27	月	
28	火	
29	水	
30	木	
31	金	登校日

今月の集金は、1,000円です。

## お知らせ・お願い

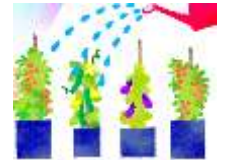
### ★1学期の学習内容の定着を！

繰り返し学習できる計算ドリルや漢字ドリルを使って、ノートに何度も復習し、丸付けまですることにより学習内容の定着を図るようにしてください。

### ★学習用具の持ち帰りについて

夏休み前にお道具箱などを持って帰ります。中を見ていただき、足りない物は補充して2学期に持たせてください。

タタメットも持って帰ります。(夏休みに預かり教室を希望されている児童は、預かり教室に置きます。)いつ地震が起こるかもしれません。ご家庭でも取りやすいところに置いて、災害に備えてください。また、ひもの長さなどの調節をお願いします。



### ★野菜の鉢について

13日(月)~18日(土)の間に、生活科で育てている野菜の鉢をお持ち帰りください。もし、18日(土)にお持ち帰りされる場合は渋滞緩和のためお子さんがでてくる前に車にお乗せください。大きめのビニール袋があると、持ち帰りやすいと思います。

持ち帰った後も、水やりや収穫などお世話をするようお声掛けください。収穫した野菜は、ご家庭でお召し上がりください。植木鉢は3年生でも使いますので、収穫後は土を捨て、内側だけでなく外側や受け皿もきれいに洗い、2学期に持たせてください。学校で保管いたします。

